

Steckverbinder für Wasserversorgung und Heizungssysteme im Bootsbau

 John Guest®

Das Steckverbindingssystem entspricht der
Trinkwasserverordnung DIN2001-2

Zuverlässige Verbindungen auf schnelle und einfache Weise herstellen

Vorteile

- Sofortiger Steckverbindungs-Anschluss und sichere Abdichtung
- Anschließen, Trennen und Wiederanschießen in sekundenschnelle ohne Werkzeug
- Keine Kalkablagerung: verbessert die Leistung und Lebensdauer der Geräte
- Ungiftiges, lebensmittelechtes Material
- Hervorragende Fließeigenschaften
- Geeignet für weiche Metall- oder Kunststoffrohre
- Für Trinkwasser zugelassen
- Einfache und schnelle Installation

AN RWC BRAND
RWC

Steckverbinder für Wasserversorgung und Heizungssysteme im Bootsbau



10 mm
12 mm
15 mm
22 mm

T-Verbinder



Art.-Nr.	Rohr AD
PEM0210W	10
PEM0212W	12
PEM0215W	15
PEM0222W	22

Winkel-Verbinder



Art.-Nr.	Rohr AD
PEM0310W	10
PEM0312W	12
PEM0315W	15
PEM0322W	22

Gerader Verbinder



Art.-Nr.	Rohr AD
PEM0410W	10
PEM0412W	12
PEM0415W	15
PEM0422W	22

Einsteck-Winkel-Verbinder



Art.-Nr.	Rohr AD	Stützen AD
PEM221010W	10	10
PEM221212W	12	12
PEM221515W	15	15
PEM222222W	22	22

Ermöglicht einen drehbaren Anschluss.

Y-Verbinder*



Art.-Nr.	Rohr AD
CM2312W	12
CM2315W	15

Gerader Reduzierverbinder



Art.-Nr.	Rohr AD		
PEM201510W	10	-	15
PEM202215W	15	-	22

Endkappe



Art.-Nr.	Rohr AD
PSE4610W	10
PSE4612W	12
PSE4615W	15
PSE4622W	22

Aufschraubverbinder*



Art.-Nr.	Rohr AD	Gewinde BSP
PEMSTC1514-FS**	15	1/2"
PEMSTC1516-FS**	15	3/4"
PEMSTC2216-FS**	22	3/4"

Verschlussstopfen*



Art.-Nr.	Rohr AD
PL10	10
PM0812R*	12
PL15	15
PL22	22

*Designabweichung

Absperrhahn*



Art.-Nr.	Rohr AD
15ESOT	15

T-Einsteck-Verbinder



Art.-Nr.	Rohr AD		
PEM531212W	12	12	12
PEM532210W	22	22	10
PEM532215W	22	22	15

Aufschraubverbinder



Art.-Nr.	Rohr AD	Gewinde BSP
NC3201W**	15	1/2"

90° Wandwinkel



Art.-Nr.	Rohr AD	Gewinde BSP
15PWB	15	1/2"

Winkel-Wanddurchführung*



Art.-Nr.	Rohr AD	Gewinde BSP
CM551516W	15	3/4"

Einschraubverbinder



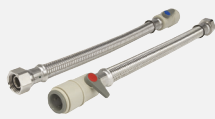
Art.-Nr.	Rohr AD	Gewinde BSP
10MC	10	1/2"
12MC	12	1/2"
15MC	15	1/2"

Flexible Schläuche



Art.-Nr.	Rohr AD	Gewinde BSP
FLX37	15	1/2"

Flexible Schläuche mit Betätigungshebel



Art.-Nr.	Rohr AD	Gewinde BSP
FLX37-H	15	1/2"

Kunststoffverteiler



Art.-Nr.	Rohr AD
PEM522210WP	22 10

Unser neues Sortiment an Kunststoffverteilern schafft einen zentralen Versorgungspunkt.



* Nicht für die Anwendung in Heizungssystemen geeignet. Max. Arbeitstemperatur 60 °C.

** Flachdichtend

*** In den Farben B = blau und R = rot erhältlich.

Steckverbinder für Wasserversorgung und Heizungssysteme im Bootsbau



10 mm
12 mm

T-Verbinder



Art.-Nr.	Rohr AD
PM0210E	10
PM0212E	12

Winkel-Verbinder



Art.-Nr.	Rohr AD
PM0310E	10
PM0312E	12

Gerader Verbinder



Art.-Nr.	Rohr AD
PM0410E	10
PM0412E	12

Einsteck-Winkel-Verbinder



Art.-Nr.	Rohr AD	Stützen AD
PM221010E	10	- 10
PM221212E	12	- 12

Ermöglicht einen drehbaren Anschluss.

Y-Verbinder



Art.-Nr.	Rohr AD
RM2310E	10
RM2312E	12

Verbinder mit Schlauchprofil



Art.-Nr.	Rohr AD	Stützen AD
NC757	12	- 12

Endkappe



Art.-Nr.	Rohr AD
PM4612E	12

Aufschraubverbinder



Art.-Nr.	Rohr AD	Gewinde BSP
CM321014FE*	10	1/2
CM451213FS	12	3/8
CM451214FS	12	1/2

* Designabweichung

Verschlussstopfen



Art.-Nr.	Rohr AD
PM0810R	10
PM0812R	12

Absperrhahn



Art.-Nr.	Rohr AD
PPMSV041010W	10
PPMSV041212W	12

Rückschlagventil



Art.-Nr.	Rohr AD
10SCV	10
12SCV	12

Schottverbinder



Art.-Nr.	Rohr AD
PM1210E	10
PM1212E	12

Sicherungsring



Art.-Nr.	Rohr AD
PM1812R	12

Schutzkappe



Art.-Nr.	Rohr AD
PM1912E	12

Rohrschere Ø 4 - 28 mm



Art.-Nr.	Rohr AD
JG-TS-NB	4 - 28

ERSATZKLINGENB

Speedpex-Rohr Rollenware



Art.-Nr.	Rohr AD	VPE
10BPEX-100C-K	10	100 m
12BPEX-100C	12	100 m
15BPEX-100C-K	15	100 m
22BPEX-50C	22	50 m

Auch in anderen VPE erhältlich.

Speedpex-Rohr



Art.-Nr.	Rohr AD	VPE
12BPEX-20x3L	12	60m/20Stangen
15BPEX-20x3L-K	15	60m/20Stangen
22BPEX-20x3L	22	60m/20Stangen

JG Layflat® Polybutylen-Rohr



Art.-Nr.	Rohr AD	VPE
15BPB-100C	15	100 m
22BPB-50C	22	50 m

Auch in anderen VPE erhältlich.

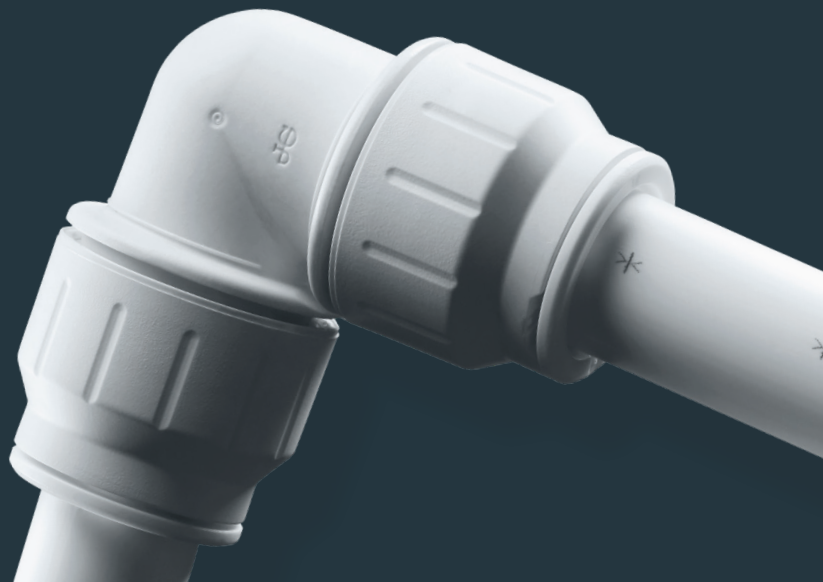
Polyethylen-Rohr*



Art.-Nr.	Rohr AD	VPE
PE-1007-100M-B***	10	100 m
PE-1209-100M-B***	12	100 m
PE-15115-0100M-B***	15	100 m
PE-2217-0050M-B***	22	50 m

Das abgebildete Rohr kann mit allen abgebildeten Verbindern verwendet werden.

Technische Informationen für Wasserversorgung und Heizungssysteme in Caravan & Wohnmobilen



Technik PEM-Artikel

(Seite 2)

Ø 10 - Ø 22 mm

Anwendungsbereiche

- Warmwassersysteme (Sanitär)
- Kaltwassersysteme (Sanitär)
- Heizungssysteme
- Flächenheizungssysteme
- Flächenkühlssysteme

Nicht verwenden für:
Lötzusätze oder Lötflüssigkeiten, Chlor bzw. Desinfektionsflüssigkeiten, alle aggressiven oder chemischen Flüssigkeiten, Öle und Gase.

Arbeitstemperaturen + Drücke Ø 10, 15, 22 mm

Anwendung	Temperatur	Max. Arbeitstemperatur	Max. Arbeitsdruck
Kaltwasser	+ 20 °C	+ 20 °C	12 bar
Warmwasser	+ 65 °C	+ 95 °C	6 bar
Heizung	+ 82 °C	+ 105 °C	3 bar

Minimale Arbeitstemperatur + 1 °C

Maximale Arbeitstemperatur bei Fehlfunktion kurzzeitig + 114 °C

Arbeitstemperaturen + Drücke Ø 12 mm

Anwendung	Temperatur	Max. Arbeitstemperatur	Max. Arbeitsdruck
Kaltwasser	+ 20 °C	+ 20 °C	20 bar
Warmwasser	+ 70 °C	+ 80 °C	10 bar
Heizung	+ 83 °C	+ 90 °C	7 bar

Minimale Arbeitstemperatur + 1 °C

Maximale Arbeitstemperatur bei Fehlfunktion kurzzeitig + 100 °C

Technik PM-Artikel

(Seite 3)

Ø 10 - Ø 12 mm

Anwendungsbereiche

- Luftsysteme
- Flüssigkeitssysteme

Auch für Vakuum geeignet.

Arbeitstemperaturen + Drücke Ø 10, 12 mm

Anwendung	Temperatur	Max. Arbeitsdruck
Luft &	+ 1 °C	10 bar
Flüssigkeiten	+ 20 °C	10 bar
	+ 65 °C	7 bar

Allgemeine Information

Maximale Anzugsmomente in Nm

Gewinde	3/8	1/2	3/4
Kunststoff	3,0	3,0	4,0
Metall	4,0	5,0	6,0

Weitere technische Informationen finden Sie in unseren Produktkatalogen.